

毛呂山町立図書館だより 5・6年生

# ブックサタ通信

2022年  
9月号

読書の  
秋だよ!



毛呂山町岩井西4丁目18番地1 電話295-1015

Eメール tosyo@library.moroyama.saitama.jp ホームページ <http://www.library.moroyama.saitama.jp>

開館時間 火～金曜日 午前9:30～午後7:00、土・日・祝日 午前9:30～午後5:30

9月 ◎=おはなし会 ●=いどうとしゃかん ☆=映画会 ■=きゅうかんぴ

日	月	火	水	木	金	土
				1	2● 泉野小	3
4	5	6	7● 毛呂小	8● 川角小	9	10☆ 映画会
11	12	13● 光山小	14	15	16● 泉野小	17
18	19 敬老の日	20 振替休館日	21● 毛呂小	22	23 秋分の日	24◎ おはなし会
25	26	27● 光山小	28	29● 川角小	30 整理休館日	

※今後の新型コロナウイルスの状況により、行事が変更・中止になる場合があります。

保護者のみなさまに  
お知らせです!

## でんしとしゃかん もろやま電子図書館がはじまります!

10月4日(火)午前9時30分より、「もろやま電子図書館」が始まります!

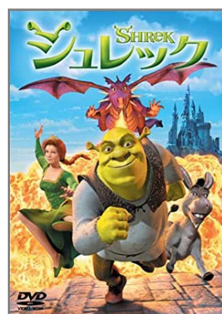
実際に図書館に行かなくても、インターネットに繋がったパソコン・タブレット・スマートフォン等から電子書籍を無料で借りて読むことができるサービスです。

毛呂山町に在住、または通勤・通学している方で、毛呂山町立図書館の有効な利用券をお持ちの方ならどなたでもご利用いただけます。

利用方法など、詳しくは図書館ホームページ、または「もろやま電子図書館利用案内」をご覧ください。

## えいが かい 子ども映画会 「シュレック」 9月10日(土)

時間・午後2:00～3:30  
場所・2階 しょうかく室  
定員・先着30名



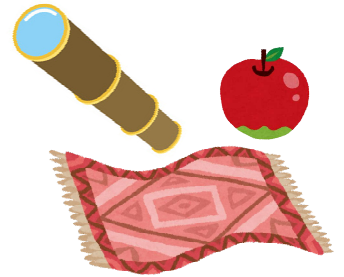
シュレックが住む沼は、横暴なファーク  
アード卿から逃げてきたおとぎ話の登場  
人物たちで大混乱。シュレックは大事な  
沼地を取り戻すため、ドラゴンに守られた  
城からフィオナ姫を助け出すことに…。

# おはなし会

～おはなし きいて  
なあるほど～

9月24日(土)  
おはなし「たからさがし」ほか

時間・午後2:00～2:30  
場所・2階 しちょうかく室  
定員・先着10名



※小さなお子様は保護者同伴でお願いします

夏休みの  
イベント

## 「図書館を使った調べる学習」にチャレンジしたよ!



7月2・16日に、イベント「図書館を使った調べる学習  
チャレンジ講座」が行われました!

参加してくれた人からは、「2日間でも大丈夫だった」などの感想がきかれました。

みなさん、ありがとうございました。おつかれさまでした!  
「図書館を使った調べる学習コンクール」、たくさんのご応募をお待ちしています!



## たくさん入ったよ! 新しい本 読んでみて!



### 『すごいゴミのはなし ゴミ清掃員、10年間やってみた。』

滝沢 秀一 / 文 学研プラス K518.5タ

電子レンジの中に土、大量の人形やキノコ料理!? だが、なぜすてたのか… ゴミの世界は深い。現役ゴミ清掃員でお笑い芸人でもある滝沢さんが、ゴミのエピソードや問題を小学生向けにやさしく楽しく紹介。無関係な人などいない「ゴミ」から未来がみえてきます。

### 『新月の子どもたち』

斎藤 倫 / 作 花松 あゆみ / 画 ブロンズ新社 K913.6サイ

小学5年生の令は、ある日、トロイガルトという国の死刑囚レインとなった夢をみます。死ぬことを当たり前のように入れているその世界で、「わたしは、知らない」という少女シグに会い、いつしか彼女をたすけたいと思うように…。



### 『みんなが知りたい! 「日本の山」のすべて』

「日本の山のすべて」編集室 / 著 メイツユニバーサルコンテンツ K454.5 ミ

大雪山、八甲田山、槍ヶ岳、富士山、阿蘇山…。全国各地の山の成り立ちを説明しながら、歴史や自然、その山ならではの特徴などを紹介する。火山の分布と噴火の仕組み、用語解説等も収録。

