

毛呂山町立図書館だより 3・4年生

ブックサタ通信

2022年
9月号

読書の
秋だよ!



毛呂山町立図書館キャラクター
ブックサタ

毛呂山町岩井西4丁目18番地1 電話295-1015

Eメール tosy@library.moroyama.saitama.jp ホームページ <http://www.library.moroyama.saitama.jp>

開館時間 火～金曜日 午前9:30～午後7:00、土・日・祝日 午前9:30～午後5:30

9月 ◎=おはなし会 ●=いどうとしょかん ☆=映画会 ■=きゅうかんぴ

日	月	火	水	木	金	土
				1	2● 泉野小	3
4	5	6	7● 毛呂小	8● 川角小	9	10☆ 映画会
11	12	13● 光山小	14	15	16● 泉野小	17
18	19 敬老の日	20 振替休館日	21● 毛呂小	22	23 秋分の日	24◎ おはなし会
25	26	27● 光山小	28	29● 川角小	30 整理休館日	

※今後の新型コロナウイルスの状況により、行事が変更・中止になる場合があります。

保護者のみなさま
にお知らせです!

でんしとしょかん もろやま電子図書館がはじまります!

10月4日(火)午前9時30分より、「もろやま電子図書館」が始まります!

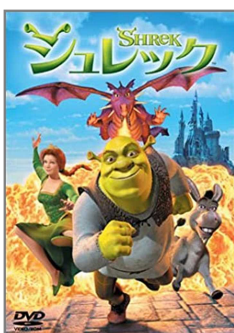
実際に図書館に行かなくても、インターネットに繋がったパソコン・タブレット・スマートフォン等から電子書籍を無料で借りて読むことができるサービスです。

毛呂山町に在住、または通勤・通学している方で、毛呂山町立図書館の有効な利用券をお持ちの方ならどなたでもご利用いただけます。

利用方法など、詳しくは図書館ホームページ、または「もろやま電子図書館利用案内」をご覧ください。

えいが かい 子ども映画会 「シュレック」 9月10日(土)

時間・午後2:00～3:30
場所・2階 しちょうかく室
定員・先着30名

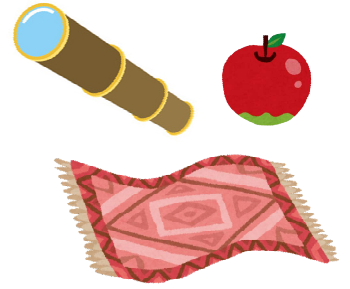


シュレックが住む沼は、横暴なファーク
アード卿から逃げてきたおとぎ話の登場
人物たちで大混乱。シュレックは大事な
沼地を取り戻すため、ドラゴンに守られた
城からフィオナ姫を助け出すことに…。

おはなし会

～おはなし きいて
なあるほど～

時間・午後2:00～2:30
場所・2階 しちょうかく室
定員・先着10名



9月24日(土)

おはなし「たからさがし」ほか

※小さなお子様は保護者同伴で
お願いします

夏休みの
イベント

「図書館を使った調べる学習」にチャレンジしたよ!



7月2・16日に、イベント「図書館を使った調べる学習
チャレンジ講座」が行われました!

参加してくれた人からは、「2日間でも大丈夫だった」な
どの感想がきかれました。

みなさん、ありがとうございました。おつかれさまでした!

「図書館を使った調べる学習コンクール」、たくさんのご応募をお待ちしています!



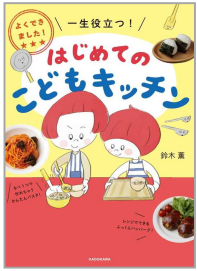
たくさん入ったよ! 新しい本 読んでみて!



『はじめてのこどもキッチン』

すずき かおる ちよ か ど か わ
鈴木 薫 / 著 KADOKAWA K596 ス

まずは火も使わない、包丁も使わない、ごく簡単なレシピから始めてみま
しょう。お手伝いではなく、自分が一品作るぞという気持ちを大事にして、料理
を楽しんでみてください。



『秋さけのひみつ』

マリサ / まんが YHB 編集企画 / 構成 学研プラス K666.6 ア

秋さけはサケ科の魚、シロザケのことなんだ。川で生まれて、海で育つて
知ってた? 毎年秋になると、成長した秋さけが遠くはなれた広い海から生まれ
た川にもどってくるんだって。どんな一生を送るのかな? どんな特徴がある
のかな? この本を読めば、秋さけのことがとてもよくわかるよ!



『はりねずみのノート屋さん』

ななもり さちこ / 作 たかお ゆうこ / 絵 福音館書店 K913.6 ナナ

はりねずみのツンタは、うさぎのトトンにバラの花たばをプレゼントしてもらい、
そのおれいがしたいと、すてきなノートを作りました。ですが、ツンタは渡すのが
恥ずかしくて自分からだとは言わずにプレゼントします。その後も、ツンタが村の
友達にぴったりのノートを作って、こっそりおくり続けていると…。

