

7月いっぱい、
学校で楽しもう!

ブックサンタ通信

2020年
7月号



毛呂山町立図書館キャラクター
ブックサンタ


毛呂山町岩井西4丁目18番地1 電話295-1015

Eメール tosyo@library.moroyama.saitama.jp ホームページ <http://www.library.moroyama.saitama.jp>

開館時間 火～金曜日は、午前9:30～午後7:00、土・日・祝日 午前9:30～午後5:30

7月 = 休館日

日	月	火	水	木	金	土
			1	2	3	4
5	6	7	8	9	10	11
12	13	14	15	16	17	18
19	20	21	22	23 海の日	24 スポーツの日	25
26	27	28	29	30	31	

なつやすみ かだい としよ

課題図書
 今年は早めに準備してみては?

6月16日(火)より、課題図書・すいせん図書の貸し出しを始めました。ひとりそれぞれ1さつ、あわせて2さつまで。貸し出し期間は1週間です。リクエストはそれぞれ1さつずつです。

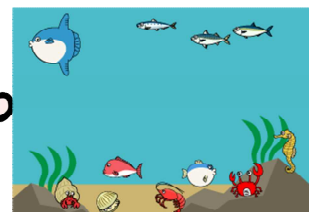
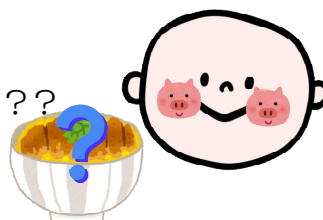
タイトル	書いた人	出版社	請求記号
青いあいつがやってきた!?	松井 ラフ/作 大野 八生/絵	分研出版	K913.6 マツ
ねこと王さま	ニック・シャラット/作・絵 市田 泉/訳	徳間書店	K933. 7 シヤ
ポリぶくろ、1まい、すてた	ミランダ・ポール/文 エリザベス・ズーノン/絵 藤田 千枝/訳	さ・え・ら書房	Eポリ知識22
北極と南極の「へえ～」くらべてわかる地球のこと	中山 由美/文・写真	学研プラス	K462.7 ナ

QQQQQ クイズです! QQQQQ

- ① 勝負で 負けたことのない 食べ物って なんだ?
- ② 4つの 岩のところに かくれている魚って なんだ??
- ③ かおの なかに 2ひきいる ブタって なんだ?

☆答えは うらの 下に かいてあるよ☆

(『なぞなぞだいすき超スペシャル』 ながた みかこ/作 伊東 ちゆん子・森のくじら/絵 より)



今年の夏休みは短いですが、ぜひ「調べる学習」や「本の帯」の宿題にチャレンジしてみませんか。

なんだろう？
答えはきっと
図書館に

第6回

図書館を使った 調べる学習コンクール in もろやま



身近な疑問や不思議に思うこと、興味があることなど、
テーマは自由です。公共図書館や学校図書館を使って、
調べた事をまとめて応募してみましよう！

すぐれた作品は
全国コンクールへ
すいせんされます

★作品募集期間

令和2年8月18日（火）～21日（金）

★対象

毛呂山町内に在住・在学の小・中学生

★応募方法

作品に応募カードを添えて、ご自分の通う学校担任に提出して下さい。

★作品の形態

サイズ…小学生はB4サイズまで 中学生はA4サイズまで
ページ数…1ページ以上50ページ以内（目次、参考文献一覧は除く）

★注意事項

模造紙などにまとめる場合は、必ず上記サイズに折りたたんで下さい。
集めた情報をまとめた資料集を別冊として添付することができます。

祝！ 第10回

もろやま「本の帯」コピーライター賞



本を読んでコピーライターになろう！

詳しくは……学校で配る応募用紙をみてね！

たくさんの
ご応募
お待ちしております！

新しい本 読んでみて！



『ごきげんな毎日』

いとう みく / 作 佐藤 真紀子 / 絵 文研ブックランド K913.6 イト

家族みんなが欲しかった、庭つき一戸建ての家。子ども達にとっては、あこがれのひとり部屋。みんながごきげんのこの家に、ある日とつぜん、おばあちゃんがやって来た！

家を中心に、家族みんながいきいきと楽しむ物語です。



『トマトの大百科』

なかの あきまさ / 編 農文協 K626.2 ト

南アメリカ原産で、世界を代表する野菜として知られるトマト。その成り立ちや歴史、どのように栽培されたり利用されているかなどをわかりやすく紹介しています。

