

毛呂山町立図書館だより 1・2年生

7がついっぱい、
がっこうでたのしもう!

ブックサンタ通信

2020年
7月号



毛呂山町立図書館キャラクター
ブックサンタ

毛呂山町岩井西4丁目18番地1 電話295-1015


Eメール tosyo@library.moroyama.saitama.jp ホームページ <http://www.library.moroyama.saitama.jp>

開館時間 火～金曜日は、午前9:30～午後7:00、土・日・祝日 午前9:30～午後5:30

7月

■ = きゅうかんび

日	月	火	水	木	金	土
			1	2	3	4
5	6	7	8	9	10	11
12	13	14	15	16	17	18
19	20	21	22	23 海の日	24 スポーツの日	25
26	27	28	29	30	31	

なつやすみ かいだい としよ

課題図書
 ことし はや じゅんぴ
今年は早めに準備してみては?

6月16日(火)より、^{かいだいとしよ}課題図書・^{としよ}すいせん図書の貸し出しがはじまりました。ひとりそれぞれ1さつ、あわせて2さつまで。
^{きかん}期間は1週間です。 ^{しゅうかん}リクエストはそれぞれ1さつずつです。

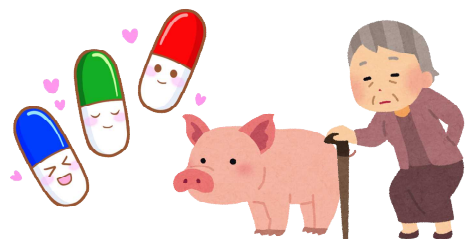
タイトル	書いた人	出版社	請求記号
山のちょうじょうの木のてっぺん	最上 一平/作 有田 奈央/絵	新日本出版社	K913.6 モガ
おれ、よびだしになる	中川 ひろたか/作 石川 えりこ/絵	アリス館	Eオレ
タヌキのきょうしつ	山下 明生/作 長谷川 義史/絵	あかね書房	K913.6 ヤマ
ながーい5ふん みじかい5ふん	リズ・ガートン・スキャンロン オードリー・ヴァーニック/文 オリヴィエ・タレック/絵 木坂 涼/訳	光村教育図書	E ナガ知識4

QQQQQ クイズです! QQQQQ

- ① のもうとすると わらわれてしまうものって なんだ?
- ② すくない こしって、どんな こし?
- ③ かおの なかに 2ひきいる ブタって なんだ?

☆こたえは うらの したに かいてあるよ☆

(『なぞなぞだいすき超スペシャル』 ながた みかこ/作 伊東 ちゆん子・森のくじら/絵 より)



なつやす みじか
今年このとしの夏休みは短いですが、ぜひ「調べる学習」や「本の帯」の宿題しゅくだいにチャレンジしてみませんか。

なんだろう？
答えはきっと
図書館に

図書館を使った 調べる学習コンクール in もろやま



第6回

みぢか きちん ふしぎ おも きょうみ
身近な疑問や不思議に思うこと、興味があることなど、
テーマは自由です。公共図書館や学校図書館を使って、
調べた事をまとめて応募してみましよう！

すぐれた作品は
全国コンクールへすすいせんされます

さくひんほしゅうきかん
★作品募集期間

令和2年8月18日(火)～21日(金)

たいしょう
★対象

もろやまちょうない ざいじゅう ざいがく
毛呂山町内に在住・在学の小・中学生

おうほほうほう
★応募方法

作品に応募カードを添えて、ご自分の通う学校担任に提出して下さい。

さくひん けいたい
★作品の形態

サイズ…小学生はB4サイズまで 中学生はA4サイズまで

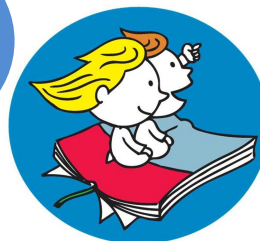
ページ数…1ページ以上50ページ以内 (目次、参考文献一覧は除く)

ちゅういじこう
★注意事項

模造紙などにまとめる場合は、必ず上記サイズに折りたたんで下さい。
集めた情報をまとめた資料集を別冊として添付することができます。

祝！ 第10回

もろやま「本の帯」コピーライター賞



たくさん
のご応募
お待ちしております！

本を読んでコピーライターになろう！
詳しくは……学校で配る応募用紙をみてね！

新しい本 読んでみて！



『なのだのノダちゃん おねがい流れ星』

きさらぎ さく はた こうしろう/絵 こみねしよてん
如月 かずさ/作 はた こうしろう/絵 小峰書店 K913.6 キサ

流れ星が消える前にねがいごとを3回となえたら、ねがいがかなうって、ほんと？

サキちゃんが流れ星に、「宇宙人とお友達になりたい」とおねがいすると…？



『伝統工芸の名人に会いに行く② 紙すき 小川和紙』

せとやま げん ぶん しゃしん いわさきしよてん
瀬戸山 玄/文と写真 岩崎書店 K750.2 セ

さいたまけん おがわわし ほそかわし ねん れきし くに じゅうようむけい
埼玉県の小川和紙(細川紙)は、1300年の歴史があり、国の重要無形

ぶんかざい してい
文化財に指定されています。

この本ではその小川和紙の職人をたずねて、職人になる方法、小川和紙
がどのように使われているか、など、いろいろ教えてもらっています。



クイズのこたえ ①くすり(くすり、とわらうからね) ②すこし ③まぶた